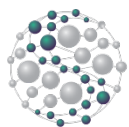
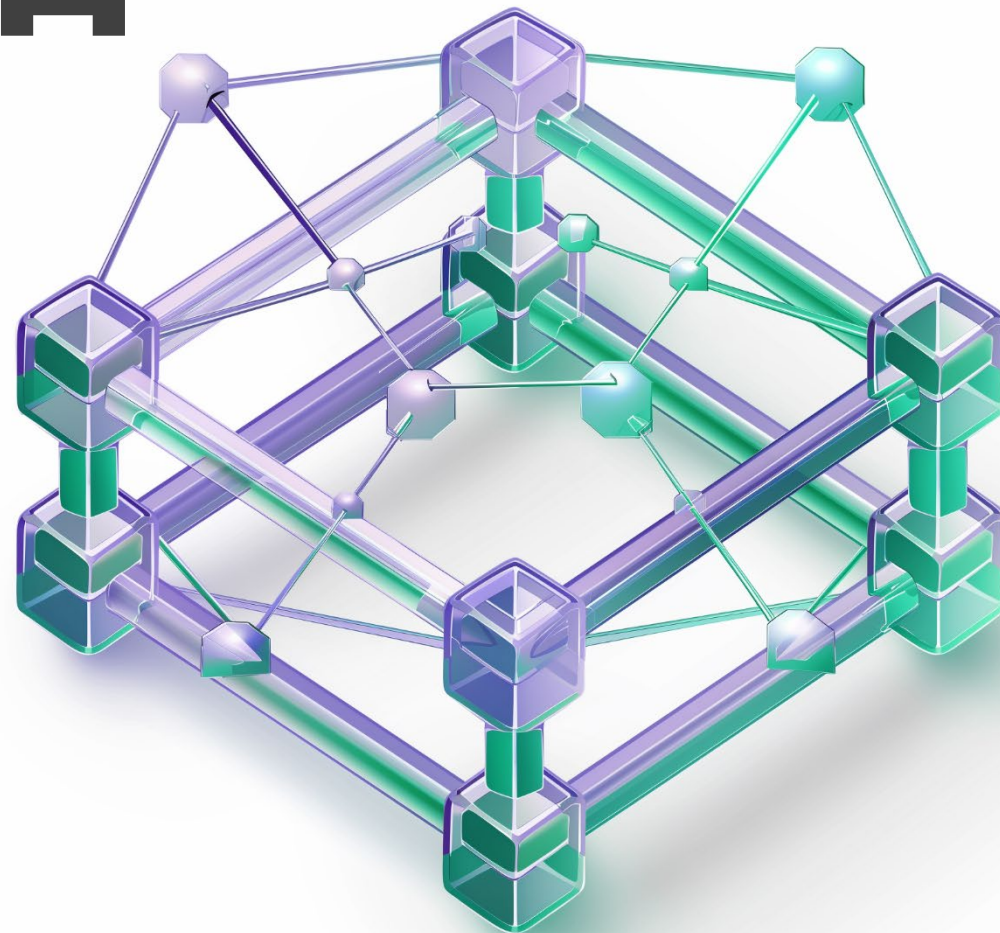


SEMANTEX.SERM

НОВЫЙ ПОДХОД

К УПРАВЛЕНИЮ РЕПУТАЦИЕЙ БРЕНДА



SEMANTEX

ЛЮДИ НЕ ИЩУТ ПРОДУКТ,
ОНИ ИЩУТ РЕШЕНИЕ
СВОЕЙ ПРОБЛЕМЫ.

↓
И ХОТЯТ СДЕЛАТЬ
ВЫБОР САМИ

ПОЭТОМУ:



прямой рекламы
недостаточно



вас всегда будут сравнивать с
конкурентами.



ХОТИТЕ УВЕЛИЧИТЬ ПРОДАЖИ ВАШЕГО ПРОДУКТА?

Тогда вам нужно повысить вероятности
его выбора в момент поиска
пользователем решения своей
проблемы



ВСЮ АУДИТОРИЮ ПОТЕНЦИАЛЬНЫХ ПОКУПАТЕЛЕЙ МОЖНО **РАЗДЕЛИТЬ** НА 2 ГРУППЫ:

Активная

Активная аудитория находится в активном поиске объекта (просмотр в интернете различных вариантов, звонки в отдел продаж и т.д.)

перетекание аудитории

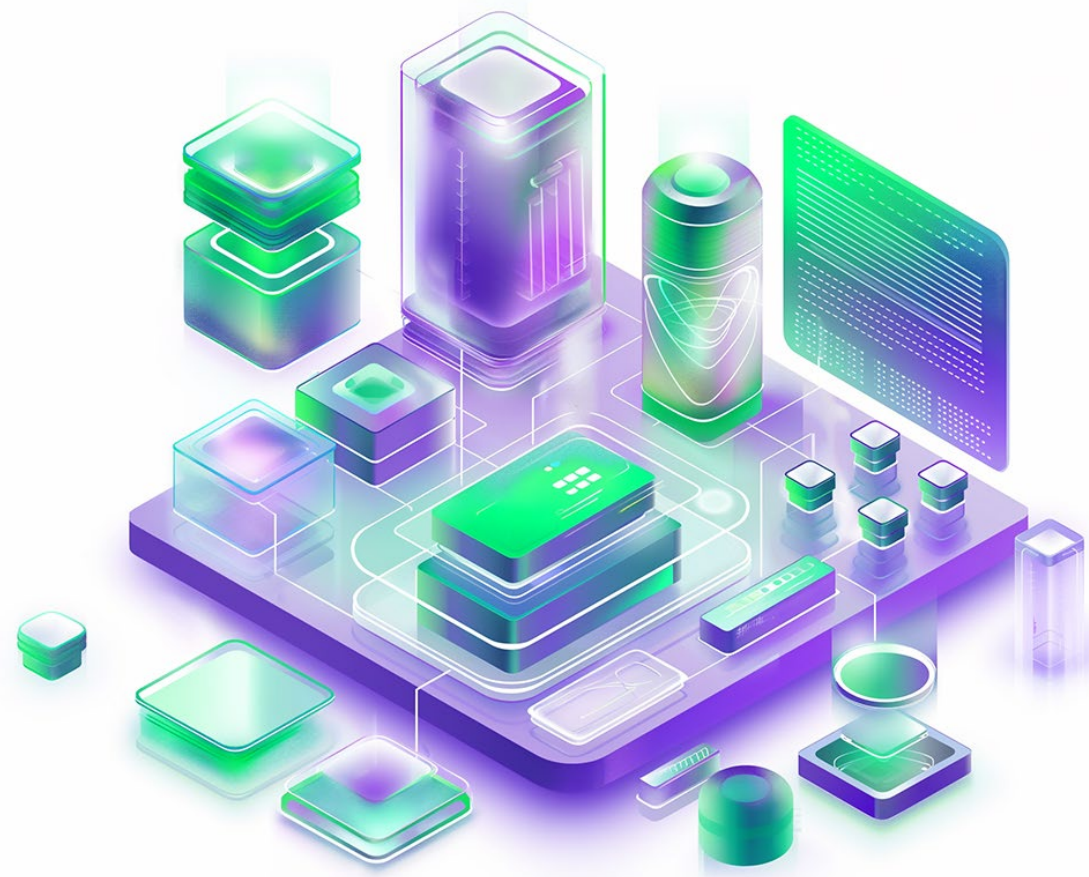
Пассивная/спящая

Пассивная аудитория – пользователи, которые задумались о приобретении объекта, но не находятся в стадии активного поиска

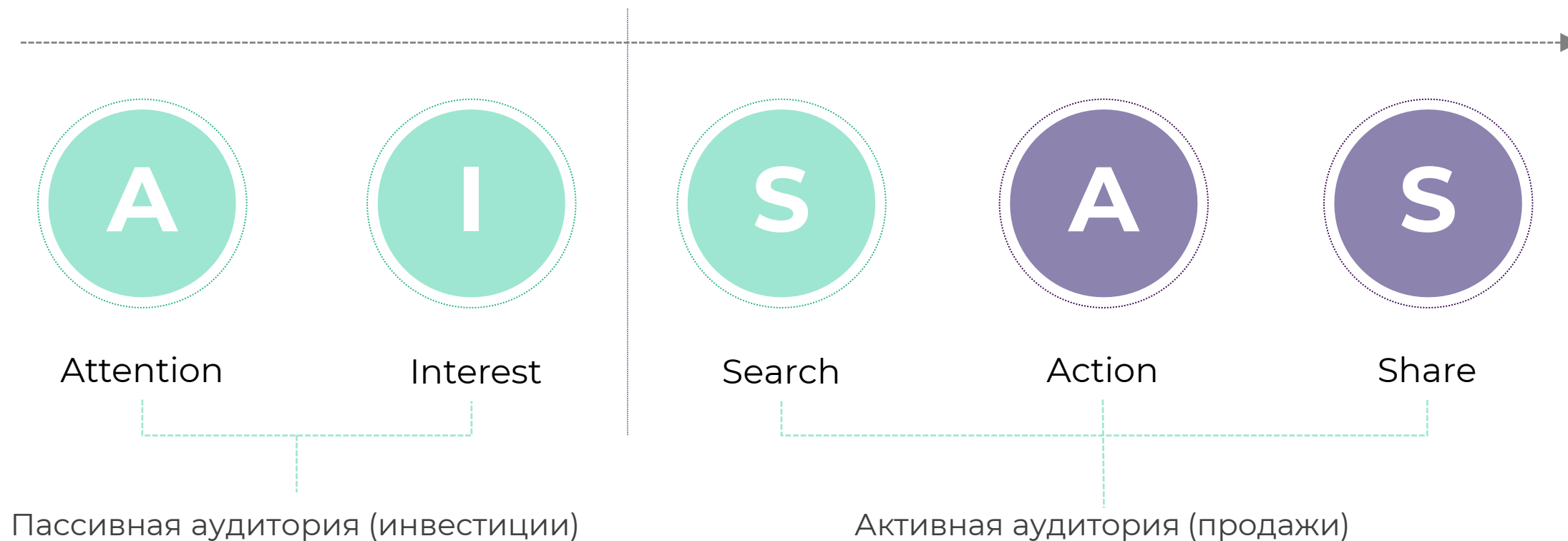
Множество пользователей, которым подходит ваш объект

Активные пользователи — самая горячая и благодарная аудитория для продвижения. Но активных пользователей, которым подходит объект, недостаточно для выполнения планов продаж.

ПОЭТОМУ ЭФФЕКТИВНАЯ СТРАТЕГИЯ ДОЛЖНА ВКЛЮЧАТЬ КАНАЛЫ И ИНСТРУМЕНТЫ, РАБОТАЮЩИЕ КАК С АКТИВНОЙ, ТАК И С ПАССИВНОЙ АУДИТОРИЕЙ.



ТЕКУЩАЯ МОДЕЛЬ ПОКУПАТЕЛЬСКОГО ПОВЕДЕНИЯ



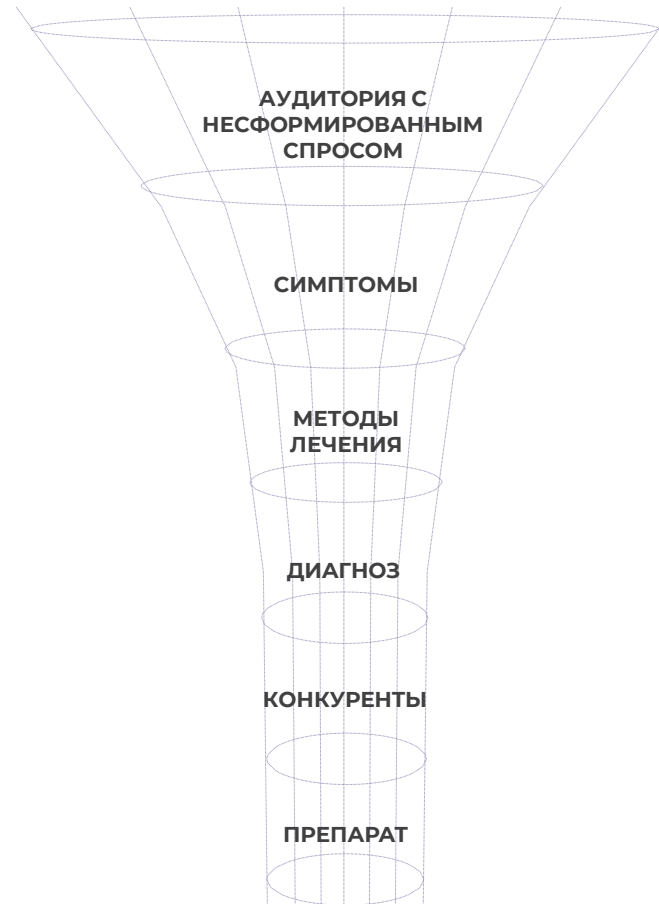
ВОРОНКА СПРОСА = ПОТРЕБИТЕЛЬСКИЙ ПУТЬ

и в каждом сегменте он индивидуален

Детское питание



Заболевание



Недвижимость



ПРИ ПОИСКЕ РЕШЕНИЯ ПОТРЕБНОСТИ ПОЛЬЗОВАТЕЛЬ ПУТЕШЕСТВУЕТ ПО СТРАНИЦАМ, ИСПОЛЬЗУЯ В СВОЕЙ НАВИГАЦИИ РАЗЛИЧНЫЕ УКАЗАТЕЛИ.

Помимо прямых линков (ссылок) в качестве таких указателей выступают:



Рекламные статьи



Комментарии



Аналитические статьи, сравнивающие разные продукты



Обсуждения на форумах / в соцсетях и т.д.



Мнения пользователей



ЗАДАЧА БРЕНДА: ВЫСТРАИВАТЬ ПРАВИЛЬНУЮ КОММУНИКАЦИЮ НА КАЖДОМ ЭТАПЕ ПОИСКА, РАССТАВЛЯЯ СВОИ УКАЗАТЕЛИ, ЧТОБЫ ПОЛЬЗОВАТЕЛЬ ПРИНЯЛ РЕШЕНИЕ В ПОЛЬЗУ БРЕНДА

Поэтому нам необходимо:

01

Пройти этот путь вместе с клиентом

02

Понять, что он видит

03

Начать с ним коммуникацию так, как он хочет

04

Дать ответы на все его вопросы и по пути отработать возражения

05

Донести УТП и сформировать ценность бренда



КАК, ИСПОЛЬЗУЯ **НАШУ
МЕТОДОЛОГИЮ**, ПРОЙТИ ВМЕСТЕ С
ПОЛЬЗОВАТЕЛЕМ ЕГО ПОИСКОВЫЙ
ПУТЬ И СОЗДАТЬ ЭФФЕКТИВНУЮ
КОММУНИКАЦИОННУЮ СТРАТЕГИЮ,
БЬЮЩУЮ РОВНО В ЦЕЛЬ?

SEMANTEX.SERM — ПЕРВЫЙ СЕРВИС, КОТОРЫЙ СМОТРИТ НА БРЕНДЫ ГЛАЗАМИ ВОВЛЕЧЕННОГО ПОЛЬЗОВАТЕЛЯ

вы получите ответы на важнейшие вопросы

01

Сколько пользователей в месяц ищут информацию о вашем бренде и проблематике в поисковых системах? На какие ресурсы заходят пользователи при поиске информации?

02

Какой % пользователей видит информацию о вашем бренде в поисковой выдаче Яндекс и Google? Какой охват вашей ЦА?

03

Какой формат и тональность контента видит ваша ца.? Какая доля негативного охвата присутствует в поисковой выдаче Яндекс и Google?

04

Что пользователь видит по конкурентам? Как выглядит ваш бренд в глазах пользователя, по сравнению с вашими конкурентами?

05

Какое мнение о вашем бренде у пользователя сложится после изучения контента ресурсов поисковой выдачи?

06

Как вы думаете, на сколько совпадают ваше позиционирование бренда с тем как его воспринимают пользователи?

ОЦЕНИВАЕМ ЕМКОСТЬ АУДИТОРИИ БРЕНДА В СРАВНЕНИИ С КОНКУРЕНТАМИ

Поисковый спрос Топ ресурсы Охват брендов Анализ тональности Анализ тем Сравнить бренды

Система

Google Desktop Yandex Desktop
Google Mobile Yandex Mobile

Период 12.03.2019 - 12.09.2021

Регион частотности 1/78

Москва
 Серпухов
 Подольск

Регион выдачи 0/78

Бренды 0/12

Сегменты запросов 3/23

Очень длинный запрос
 Запрос длинный
 Запрос
 Просто запрос
 Запросдлинный
 Очень длинный запрос

Поисковые запросы 2/115

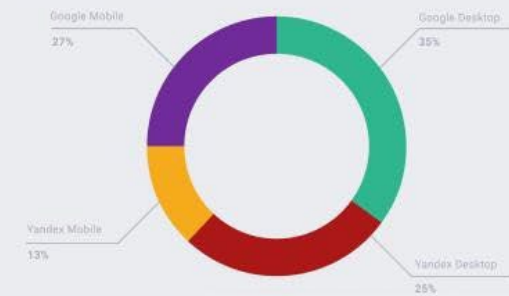
Очень длинный запрос
 Запрос длинный
 Запрос
 Просто запрос
 Запросдлинный
 Очень длинный запрос

Тип ресурса 0/30

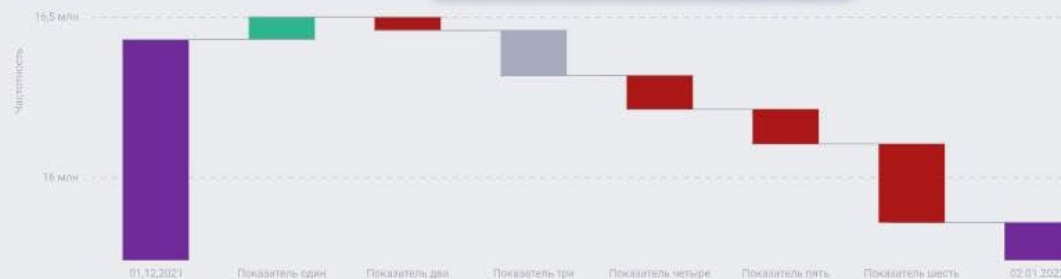
Тип контента 0/42

СЕМАНТИКА ЗАПРОСОВ	05.08.2020	03.09.2020	01.10.2020	02.11.2020	05.12.2020	03.01.2021	01.02.2021	02.03.2021	05.04.2021	03.05.2021	01.06.2021	02.07.2021	05.08.2021	03.09.2021	01.10.2021	02.11.2021	01.12.2021	02.01.2022
ЖК Сердце столицы	14338	15414	14338	15414	14338	15414	14338	15414	14338	15414	14338	15414	14338	15414	14338	15414	14338	15414
ЖК Сердце столицы	14338	15414	14338	15414	14338	15414	14338	15414	14338	15414	14338	15414	14338	15414	14338	15414	14338	15414
Ym	14338	15414	14338	15414	14338	15414	14338	15414	14338	15414	14338	15414	14338	15414	14338	15414	14338	15414
Gm	14338	15414	14338	15414	14338	15414	14338	15414	14338	15414	14338	15414	14338	15414	14338	15414	14338	15414
Yd	14338	15414	14338	15414	14338	15414	14338	15414	14338	15414	14338	15414	14338	15414	14338	15414	14338	15414
ЖК Октябрьское поле	14338	15414	14338	15414	14338	15414	14338	15414	14338	15414	14338	15414	14338	15414	14338	15414	14338	15414
ЖК Рихард	14338	15414	14338	15414	14338	15414	14338	15414	14338	15414	14338	15414	14338	15414	14338	15414	14338	15414
Всего	14338	15414	14338	15414	14338	15414	14338	15414	14338	15414	14338	15414	14338	15414	14338	15414	14338	15414

Распределение спроса по системам



Факторный анализ — последний период



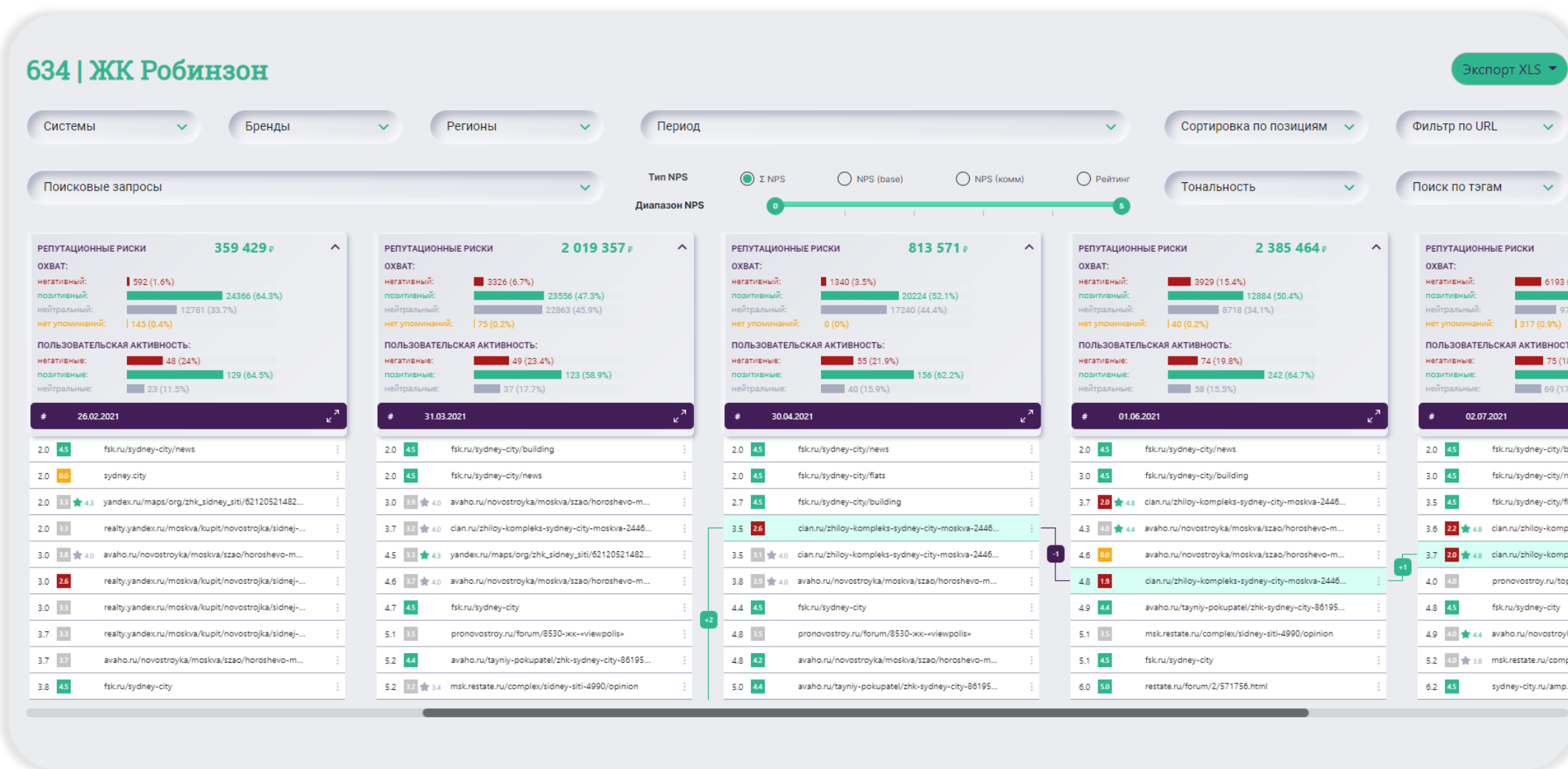
Динамика спроса



ОЦЕНИВАЕМ ПОЛЬЗОВАТЕЛЬСКУЮ АКТИВНОСТЬ И ЕЕ ТОНАЛЬНОСТЬ В РАЗРЕЗЕ КАЖДОЙ ПЛОЩАДКИ. ОЦЕНИВАЕМ РЕПУТАЦИОННЫЕ РИСКИ В ДЕНЬГАХ



ВИДИМ ПОИСКОВУЮ ВЫДАЧУ ГЛАЗАМИ ВОВЛЕЧЕННОГО ПОЛЬЗОВАТЕЛЯ



ПРАКТИЧЕСКАЯ ЦЕННОСТЬ ПОЛУЧЕННЫХ ДАННЫХ



«ЗАЩИТА БРЕНДА»

Предоставление аналитических данных для оборонительной стратегии по защите бренда от негативных упоминаний, а также для формирования положительного образа бренда в поисковых системах.

«ПОИСКОВАЯ ЭКСПАНСИЯ»

Предоставление полной информации для реализации комплексной «атакующей» стратегии, состоящей из защиты бренда, активного наполнения информационного поля и привлечения покупателей, находящихся на этапе поиска решения своих проблем

«АНАЛИЗ ЭФФЕКТИВНОСТИ»

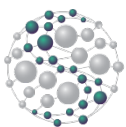
Контроль и мониторинг эффективности выполнения SERM проектов, оценка влияния видимости бренда и тональности упоминаний на продажи и финансовые потери.

СПАСИБО ЗА ВНИМАНИЕ

+7 (495) 132-07-17
sale@semantex.ru

SEMANTEX.RU
APP.SEMANTEX.RU

-  dzen.ru/semantex
-  vk.com/publicsemantex
-  vc.ru/u/1061759-semantex
-  facebook.com/semantex
-  t.me/Semantex_rus



SEMANTEX

